

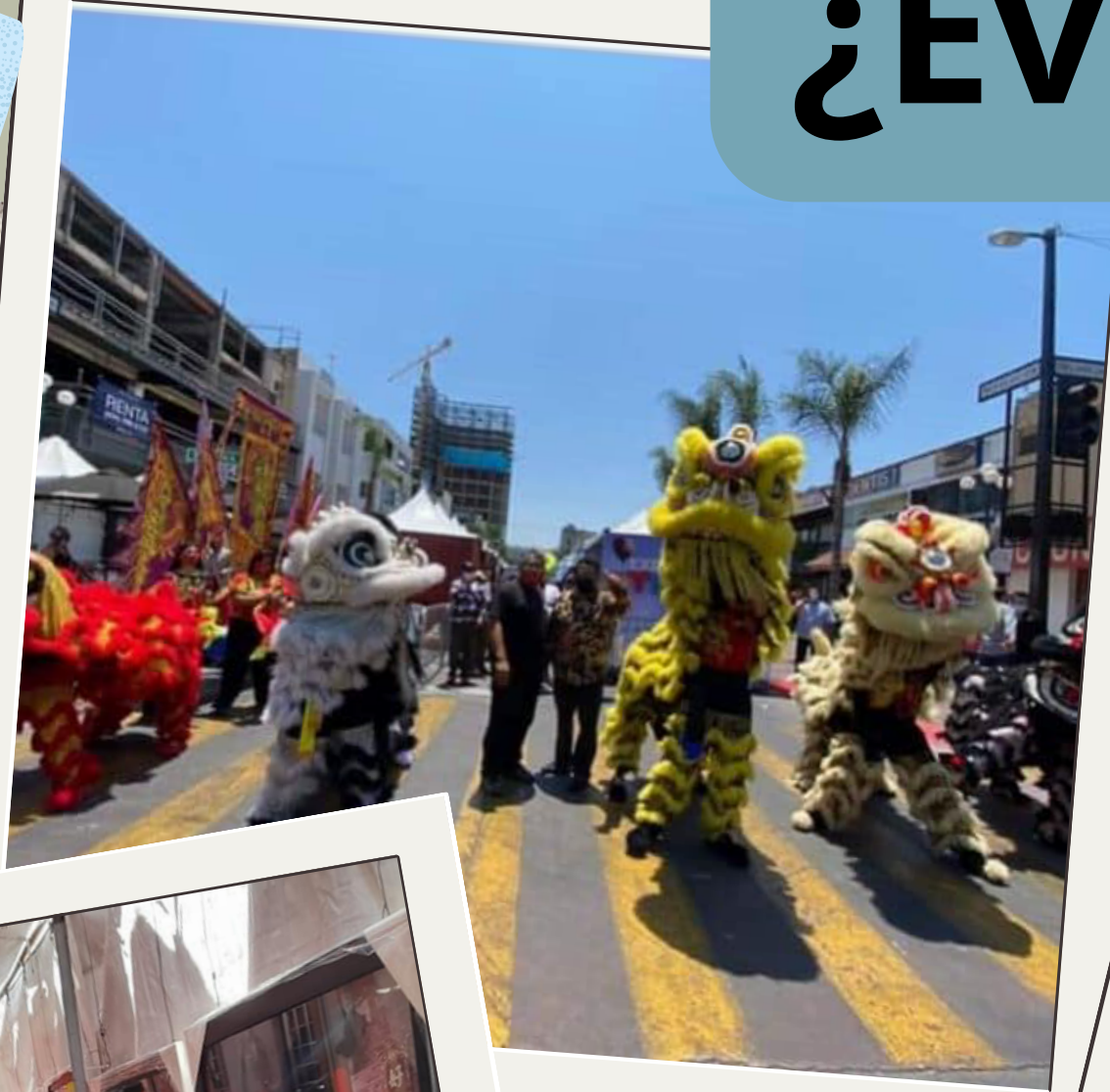
LICENCIATURA EN

Gestión Turística

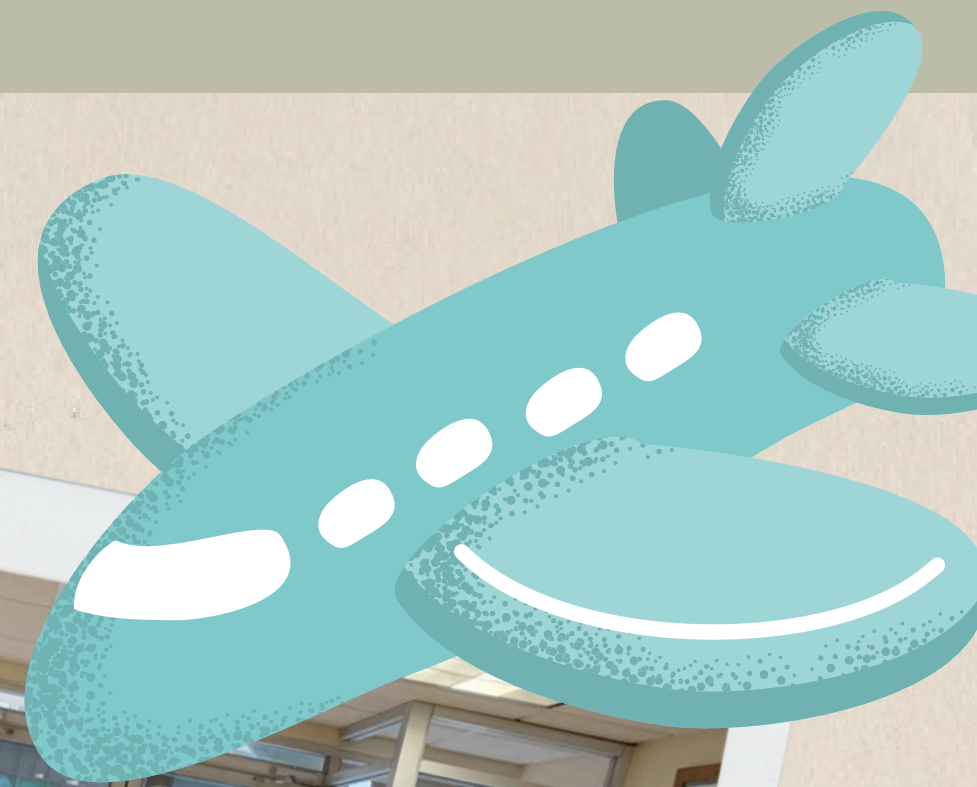
¿Viajes?



¿Eventos?



¿Gastronomía?



FACULTAD DE CIENCIAS ADMINISTRATIVAS





**EL TURISMO NO TIENE
FRONTERAS:
DESCUBRE TU POTENCIAL**

Especialista en Marketing para Empresas Turísticas



Universidad Autónoma de Baja California
Facultad de Ciencias Administrativas



FACULTAD DE CIENCIAS ADMINISTRATIVAS
UABC

Etapa Básica

I						II						III					
38970 Inglés I						38977 Inglés II						40252 Specialized English in Tourism					
HC	HL	HT	HPC	CR		HC	HL	HT	HPC	CR		HC	HL	HT	HPC	CR	
2	--	2	--	6		2	--	2	--	6		2	--	2	1	7	
38971 Desarrollo de Habilidades Socioemocionales						38981 Estadística						40253 Patrimonio Nacional y Turismo					
HC	HL	HT	HPC	CR		HC	HL	HT	HPC	CR		HC	HL	HT	HPC	CR	
1	--	3	--	5		1	--	3	--	5		2	--	--	3	7	
38972 Habilidades de Redacción y Comunicación						38979 Introducción a la Mercadotecnia						40254 Gestión de Capital Humano					
HC	HL	HT	HPC	CR		HC	HL	HT	HPC	CR		HC	HL	HT	HPC	CR	
1	--	3	--	5		2	--	2	--	6		1	--	3	--	5	
38973 Herramientas Digitales						38980 Fundamentos del Turismo en los Negocios						40255 Análisis de la Estructura Turística					
HC	HL	HT	HPC	CR		HC	HL	HT	HPC	CR		HC	HL	HT	HPC	CR	
1	--	4	--	6		2	--	2	--	6		2	--	--	3	7	
38974 Introducción a la Administración						38978 Introducción a la Contabilidad						40256 Hospitalidad					
HC	HL	HT	HPC	CR		HC	HL	HT	HPC	CR		HC	HL	HT	HPC	CR	
2	--	2	--	6		2	--	3	--	7		2	--	--	3	7	
38975 Fundamentos de Economía						38982 Introducción a la Inteligencia de Negocios						38984 Fundamentos de Metodología de Investigación					
HC	HL	HT	HPC	CR		HC	HL	HT	HPC	CR		HC	HL	HT	HPC	CR	
2	--	2	--	6		2	--	2	--	6		2	--	2	--	6	
38976 Matemáticas						38983 Ética, Derechos Humanos y Responsabilidad Social						40280 Ecoturismo					
HC	HL	HT	HPC	CR		HC	HL	HT	HPC	CR		HC	HL	HT	HPC	CR	
2	--	2	--	6		1	--	3	--	5		2	--	1	2	7	

ÁREAS DE CONOCIMIENTO			
	Gestión Turística		Formación Integral
	Finanzas		Mercadotecnia
	Innovación		Administración
	Calidad		

	Asignaturas Obligatorias
	Asignaturas Tronco Común
	Asignaturas Optativas
	Asignaturas Seriadadas

Unidad de Aprendizaje Integradora

HC= HORAS CLASE
HL= HORAS LABORATORIO
HT= HORAS TALLER
HPC= HORAS PRÁCTICA
CR= CRÉDITOS TOTALES POR MATERIA

Licenciatura

IV						V						VI						VII						VIII																		
40257 International Trends in Tourism						40258 Normatividad Turística						40265 Sistema de Calidad						40259 Operación de Servicios de Hospedaje						40260 Segmentación y Estrategias de Venta para el Mercado Turístico						40267 Integrated Marketing Communication for Tourism Business						40274 Digital Marketing for Tourism Companies						
HC	HL	HT	HPC	CR		HC	HL	HT	HPC	CR		HC	HL	HT	HPC	CR	HC	HL	HT	HPC	CR		HC	HL	HT	HPC	CR	HC	HL	HT	HPC	CR	HC	HL	HT	HPC	CR					
2	--	2	--	6		1	--	3	--	5		2	1	--	--	5	1	--	3	--	5		2	--	2	--	6	2	--	2	--	6	2	--	2	--	6	--	--	--	3	3
40261 Servicios de Viaje e Intermediación Turística						40268 Administración Estratégica						40275 Comercialización para el Sector Turístico						40276 Dirección Estratégica en Turismo						40277 Gestión de Establecimientos de Alimentos y Bebidas																		
HC	HL	HT	HPC	CR		HC	HL	HT	HPC	CR		HC	HL	HT	HPC	CR	HC	HL	HT	HPC	CR		HC	HL	HT	HPC	CR	HC	HL	HT	HPC	CR	HC	HL	HT	HPC	CR	HC	HL	HT	HPC	CR
2	1	--	2	7		2	--	2	--	6	1	--	3	--	5	1	--	3	--	5		2	--	3	--	5	2	--	3	--	5	2	--	3	--	5	2	--	3	--	5	
40262 Operación y Servicio de Establecimientos de Alimentos y Bebidas						40269 Gestión de Establecimientos de Alimentos y Bebidas						40270 Dirección y Organización de Eventos						40289 Health Tourism Marketing						40301 Desarrollo de Producto Turístico Rural																		
HC	HL	HT	HPC	CR		HC	HL	HT	HPC	CR		HC	HL	HT	HPC	CR	HC	HL	HT	HPC	CR		HC	HL	HT	HPC	CR	HC	HL	HT	HPC	CR	HC	HL	HT	HPC	CR	HC	HL	HT	HPC	CR
2	--	--	3	7		1	--	3	--	5	1	--	1	2	5	2	--	1	1	6	2	--	1	1	6	2	--	1	1	6	2	--	1	1	6	2	--	1	1	6		
40263 Logística y Operación de Eventos						40270 Dirección y Organización de Eventos						40287 Técnicas de Negociación						40290 Gestión Pública del Turismo						Prácticas Profesionales 10 CR																		
HC	HL	HT	HPC	CR		HC	HL	HT	HPC	CR		HC	HL	HT	HPC	CR	HC	HL	HT	HPC	CR		HC	HL	HT	HPC	CR	HC	HL	HT	HPC	CR	HC	HL	HT	HPC	CR	HC	HL	HT	HPC	CR
2	--	--	3	7		1	--	1	2	5	2	--	2	--	6	2	--	2	--	6	2	--	2	--	6	2	--	2	--	6	2	--	2	--	6	2	--	2	--	6		

40257 International Trends in Tourism					
HC	HL	HT	HPC	CR	
2	--	2	--	6	

40260 Segmentación y Estrategias de Venta para el Mercado Turístico					
HC	HL	HT	HPC	CR	
1	--	3	--	5	

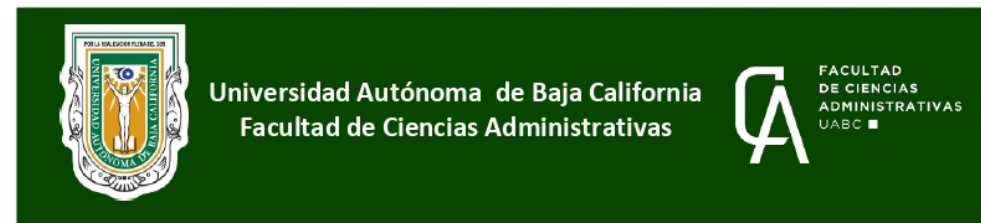
40267 Integrated Marketing Communication for Tourism Business					
HC	HL	HT	HPC	CR	
2	--	2	--	6	

40274 Digital Marketing for Tourism Companies					
HC	HL	HT	HPC	CR	
2	--	2	--	6	

40275 Comercialización para el Sector Turístico					
HC	HL	HT	HPC	CR	
1	--	3	--	5	

CRÉDITOS REQUERIDOS:
Créditos Obligatorios: 250
Créditos Optativos: 69
PVVC: 2
Práctica Profesional: 10
Total: 331

¿Te gustaría ser Director de Operaciones de un Hotel?



Licenciatura en Gestión Turística 2022-2

Etapa Básica | Etapa Disciplinaria | Etapa Terminal

I		II		III		IV		V		VI		VII		VIII	
38970 Inglés I HC: 2, HL: --, HT: 2, HPC: --, CR: 6	38977 Inglés II HC: 2, HL: --, HT: 2, HPC: --, CR: 6	40252 Specialized English in Tourism HC: 2, HL: --, HT: 2, HPC: 1, CR: 7	40257 International Trends in Tourism HC: 2, HL: --, HT: 2, HPC: --, CR: 6	40264 Matemáticas Financieras y Presupuestales para el Turismo HC: 1, HL: --, HT: --, HPC: --, CR: 1	40271 Producto Turístico HC: 1, HL: --, HT: --, HPC: --, CR: 1	39013 Desarrollo de... HC: --, HL: --, HT: --, HPC: --, CR: --	40278 Seminario de la... HC: --, HL: --, HT: --, HPC: --, CR: --	40259 Operación de Servicios de Hospedaje HC: 2, HL: 1, HT: --, HPC: 2, CR: 7	40266 Gestión de Empresas de Hospedaje HC: 1, HL: --, HT: 2, HPC: 1, CR: 5	40256 Hospitalidad HC: 2, HL: --, HT: --, HPC: 3, CR: 7	40276 Dirección Estratégica en Turismo HC: 1, HL: --, HT: 3, HPC: --, CR: 5	40274 Digital... HC: --, HL: --, HT: --, HPC: --, CR: --	40298 Diagnóstico y Consultoría en Hospitalidad HC: 2, HL: --, HT: 3, HPC: --, CR: 7	40289 Health Tourism Marketing HC: 2, HL: --, HT: 1, HPC: 1, CR: 6	40301 Desarrollo de Producto Turístico Rural HC: 2, HL: --, HT: 1, HPC: 1, CR: 6
38971 Desarrollo de Habilidades Socioemocionales HC: 1, HL: --, HT: 3, HPC: --, CR: 5	38981 Estadística HC: 1, HL: --, HT: 3, HPC: --, CR: 5	40253 Patrimonio Nacional y Turismo HC: 2, HL: --, HT: --, HPC: 3, CR: 7	40258 Normatividad Turística HC: 1, HL: --, HT: 3, HPC: --, CR: --	40254 Gestión de Capital Humano HC: 1, HL: --, HT: 3, HPC: --, CR: 5	40259 Operación de Servicios de Hospedaje HC: --, HL: --, HT: --, HPC: --, CR: --	40255 Análisis de la Estructura Turística HC: 2, HL: --, HT: --, HPC: --, CR: --	40256 Hospitalidad HC: 2, HL: --, HT: --, HPC: 3, CR: 7	40274 Digital... HC: --, HL: --, HT: --, HPC: --, CR: --	40276 Dirección Estratégica en Turismo HC: 1, HL: --, HT: 3, HPC: --, CR: 5	40274 Digital... HC: --, HL: --, HT: --, HPC: --, CR: --	40276 Dirección Estratégica en Turismo HC: 1, HL: --, HT: 3, HPC: --, CR: 5	40274 Digital... HC: --, HL: --, HT: --, HPC: --, CR: --	40298 Diagnóstico y Consultoría en Hospitalidad HC: 2, HL: --, HT: 3, HPC: --, CR: 7	40289 Health Tourism Marketing HC: 2, HL: --, HT: 1, HPC: 1, CR: 6	40301 Desarrollo de Producto Turístico Rural HC: 2, HL: --, HT: 1, HPC: 1, CR: 6
38972 Habilidades de Redacción y Comunicación HC: 1, HL: --, HT: 3, HPC: --, CR: 5	38979 Introducción a la Mercadotecnia HC: 2, HL: --, HT: 2, HPC: --, CR: 6	40254 Gestión de Capital Humano HC: 1, HL: --, HT: 3, HPC: --, CR: 5	40259 Operación de Servicios de Hospedaje HC: --, HL: --, HT: --, HPC: --, CR: --	40255 Análisis de la Estructura Turística HC: 2, HL: --, HT: --, HPC: --, CR: --	40256 Hospitalidad HC: 2, HL: --, HT: --, HPC: 3, CR: 7	40274 Digital... HC: --, HL: --, HT: --, HPC: --, CR: --	40276 Dirección Estratégica en Turismo HC: 1, HL: --, HT: 3, HPC: --, CR: 5	40274 Digital... HC: --, HL: --, HT: --, HPC: --, CR: --	40276 Dirección Estratégica en Turismo HC: 1, HL: --, HT: 3, HPC: --, CR: 5	40274 Digital... HC: --, HL: --, HT: --, HPC: --, CR: --	40276 Dirección Estratégica en Turismo HC: 1, HL: --, HT: 3, HPC: --, CR: 5	40274 Digital... HC: --, HL: --, HT: --, HPC: --, CR: --	40298 Diagnóstico y Consultoría en Hospitalidad HC: 2, HL: --, HT: 3, HPC: --, CR: 7	40289 Health Tourism Marketing HC: 2, HL: --, HT: 1, HPC: 1, CR: 6	40301 Desarrollo de Producto Turístico Rural HC: 2, HL: --, HT: 1, HPC: 1, CR: 6
38973 Herramientas Digitales HC: 1, HL: --, HT: 4, HPC: --, CR: 6	38980 Fundamentos del Turismo en los Negocios HC: 2, HL: --, HT: 2, HPC: --, CR: 6	40255 Análisis de la Estructura Turística HC: 2, HL: --, HT: --, HPC: --, CR: --	40256 Hospitalidad HC: 2, HL: --, HT: --, HPC: 3, CR: 7	40274 Digital... HC: --, HL: --, HT: --, HPC: --, CR: --	40276 Dirección Estratégica en Turismo HC: 1, HL: --, HT: 3, HPC: --, CR: 5	40274 Digital... HC: --, HL: --, HT: --, HPC: --, CR: --	40276 Dirección Estratégica en Turismo HC: 1, HL: --, HT: 3, HPC: --, CR: 5	40274 Digital... HC: --, HL: --, HT: --, HPC: --, CR: --	40276 Dirección Estratégica en Turismo HC: 1, HL: --, HT: 3, HPC: --, CR: 5	40274 Digital... HC: --, HL: --, HT: --, HPC: --, CR: --	40276 Dirección Estratégica en Turismo HC: 1, HL: --, HT: 3, HPC: --, CR: 5	40274 Digital... HC: --, HL: --, HT: --, HPC: --, CR: --	40298 Diagnóstico y Consultoría en Hospitalidad HC: 2, HL: --, HT: 3, HPC: --, CR: 7	40289 Health Tourism Marketing HC: 2, HL: --, HT: 1, HPC: 1, CR: 6	40301 Desarrollo de Producto Turístico Rural HC: 2, HL: --, HT: 1, HPC: 1, CR: 6
38974 Introducción a la Administración HC: 2, HL: --, HT: 2, HPC: --, CR: 6	38978 Introducción a la Contabilidad HC: 2, HL: --, HT: 3, HPC: --, CR: 7	40256 Hospitalidad HC: --, HL: --, HT: --, HPC: --, CR: --	40256 Hospitalidad HC: 2, HL: --, HT: --, HPC: 3, CR: 7	40274 Digital... HC: --, HL: --, HT: --, HPC: --, CR: --	40276 Dirección Estratégica en Turismo HC: 1, HL: --, HT: 3, HPC: --, CR: 5	40274 Digital... HC: --, HL: --, HT: --, HPC: --, CR: --	40276 Dirección Estratégica en Turismo HC: 1, HL: --, HT: 3, HPC: --, CR: 5	40274 Digital... HC: --, HL: --, HT: --, HPC: --, CR: --	40276 Dirección Estratégica en Turismo HC: 1, HL: --, HT: 3, HPC: --, CR: 5	40274 Digital... HC: --, HL: --, HT: --, HPC: --, CR: --	40276 Dirección Estratégica en Turismo HC: 1, HL: --, HT: 3, HPC: --, CR: 5	40274 Digital... HC: --, HL: --, HT: --, HPC: --, CR: --	40298 Diagnóstico y Consultoría en Hospitalidad HC: 2, HL: --, HT: 3, HPC: --, CR: 7	40289 Health Tourism Marketing HC: 2, HL: --, HT: 1, HPC: 1, CR: 6	40301 Desarrollo de Producto Turístico Rural HC: 2, HL: --, HT: 1, HPC: 1, CR: 6
38975 Fundamentos de Economía HC: 2, HL: --, HT: 2, HPC: --, CR: 6	38982 Introducción a la Inteligencia de Negocios HC: 2, HL: --, HT: 2, HPC: --, CR: 6	38984 Fundamentos de Metodología de Investigación HC: 2, HL: --, HT: 2, HPC: --, CR: 6	40262 Operación y Servicio de Establecimientos de Alimentos y Bebidas HC: 2, HL: --, HT: --, HPC: 3, CR: 7	40269 Gestión de Establecimientos de Alimentos y Bebidas HC: 1, HL: --, HT: 3, HPC: --, CR: 5	40276 Dirección Estratégica en Turismo HC: 1, HL: --, HT: 3, HPC: --, CR: 5	40298 Diagnóstico y Consultoría en Hospitalidad HC: 2, HL: --, HT: 3, HPC: --, CR: 7	40289 Health Tourism Marketing HC: 2, HL: --, HT: 1, HPC: 1, CR: 6	40301 Desarrollo de Producto Turístico Rural HC: 2, HL: --, HT: 1, HPC: 1, CR: 6	40276 Dirección Estratégica en Turismo HC: 1, HL: --, HT: 3, HPC: --, CR: 5	40274 Digital... HC: --, HL: --, HT: --, HPC: --, CR: --	40276 Dirección Estratégica en Turismo HC: 1, HL: --, HT: 3, HPC: --, CR: 5	40274 Digital... HC: --, HL: --, HT: --, HPC: --, CR: --	40298 Diagnóstico y Consultoría en Hospitalidad HC: 2, HL: --, HT: 3, HPC: --, CR: 7	40289 Health Tourism Marketing HC: 2, HL: --, HT: 1, HPC: 1, CR: 6	40301 Desarrollo de Producto Turístico Rural HC: 2, HL: --, HT: 1, HPC: 1, CR: 6
38976 Matemáticas HC: 2, HL: --, HT: 2, HPC: --, CR: 6	38983 Ética, Derechos Humanos y Responsabilidad Social HC: 1, HL: --, HT: 3, HPC: --, CR: 5	40280 Ecoturismo HC: 2, HL: --, HT: 1, HPC: 2, CR: 7	40263 Logística y Operación de Eventos HC: 2, HL: --, HT: --, HPC: 3, CR: 7	40270 Dirección y Organización de Eventos HC: 1, HL: --, HT: 1, HPC: 2, CR: 5	40289 Health Tourism Marketing HC: 2, HL: --, HT: 1, HPC: 1, CR: 6	40301 Desarrollo de Producto Turístico Rural HC: 2, HL: --, HT: 1, HPC: 1, CR: 6	40276 Dirección Estratégica en Turismo HC: 1, HL: --, HT: 3, HPC: --, CR: 5	40274 Digital... HC: --, HL: --, HT: --, HPC: --, CR: --	40276 Dirección Estratégica en Turismo HC: 1, HL: --, HT: 3, HPC: --, CR: 5	40274 Digital... HC: --, HL: --, HT: --, HPC: --, CR: --	40276 Dirección Estratégica en Turismo HC: 1, HL: --, HT: 3, HPC: --, CR: 5	40274 Digital... HC: --, HL: --, HT: --, HPC: --, CR: --	40298 Diagnóstico y Consultoría en Hospitalidad HC: 2, HL: --, HT: 3, HPC: --, CR: 7	40289 Health Tourism Marketing HC: 2, HL: --, HT: 1, HPC: 1, CR: 6	40301 Desarrollo de Producto Turístico Rural HC: 2, HL: --, HT: 1, HPC: 1, CR: 6
ÁREAS DE CONOCIMIENTO		40281 Diseño Gráfico HC: 1, HL: 3, HT: --, HPC: --, CR: 5	40285 Relaciones Públicas HC: 2, HL: --, HT: 1, HPC: 1, CR: 6	40287 Técnicas de Negociación HC: 2, HL: --, HT: 2, HPC: --, CR: 6	40290 Gestión Pública del Turismo HC: 2, HL: --, HT: 2, HPC: --, CR: 6	Prácticas Profesionales 10 CR		40276 Dirección Estratégica en Turismo HC: 1, HL: --, HT: 3, HPC: --, CR: 5	40274 Digital... HC: --, HL: --, HT: --, HPC: --, CR: --	40276 Dirección Estratégica en Turismo HC: 1, HL: --, HT: 3, HPC: --, CR: 5	40274 Digital... HC: --, HL: --, HT: --, HPC: --, CR: --	40276 Dirección Estratégica en Turismo HC: 1, HL: --, HT: 3, HPC: --, CR: 5	40298 Diagnóstico y Consultoría en Hospitalidad HC: 2, HL: --, HT: 3, HPC: --, CR: 7	40289 Health Tourism Marketing HC: 2, HL: --, HT: 1, HPC: 1, CR: 6	40301 Desarrollo de Producto Turístico Rural HC: 2, HL: --, HT: 1, HPC: 1, CR: 6

- Gestión Turística
- Finanzas
- Innovación
- Calidad
- Formación Integral
- Mercadotecnia
- Administración

- Asignaturas Obligatorias
- Asignaturas Tronco Común
- Asignaturas Optativas
- Asignaturas Seriadadas

Unidad de Aprendizaje Integradora

HC= HORAS CLASE
HL= HORAS LABORATORIO
HT= HORAS TALLER
HPC= HORAS PRÁCTICA
CR= CRÉDITOS TOTALES POR MATERIA

CRÉDITOS REQUERIDOS:
Créditos Obligatorios: 250
Créditos Optativos: 69
PVVC: 2
Práctica Profesional: 10
Total: 331

¿Te gustaría tener tu propio restaurante?



Universidad Autónoma de Baja California
Facultad de Ciencias Administrativas



Licenciatura en Gestión Turística 2022-2

Etapa Básica					Etapa Disciplinaria					Etapa Terminal																			
I		II			III			IV		V			VI			VII			VIII										
38970 Inglés I HC HL HT HPC CR 2 -- 2 -- 6		38977 Inglés II HC HL HT HPC CR 2 -- 2 -- 6			40252 Specialized English in Tourism HC HL HT HPC CR 2 -- 2 1 7			40257 International Trends in Tourism HC HL HT HPC CR 2 -- 2 -- 6		40264 Matemáticas Financieras y Presupuestos para el Turismo HC HL HT HPC CR 1 -- 3 -- 5			40271 Producto Turístico HC HL HT HPC CR 1 -- 3 -- 5			39013 Desarrollo de Emprendedores HC HL HT HPC CR 1 2 4 -- 6			40278 Seminario de la Innovación en el Turismo HC HL HT HPC CR -- -- -- 3 3										
38971 Desarrollo de Habilidades Socioemocionales HC HL HT HPC CR 1 -- 3 -- 5		38981 Estadística HC HL HT HPC CR 1 -- 3 -- 5			40253 Patrimonio Nacional y Turismo HC HL HT HPC CR 2 -- -- 3 7			40258 Normatividad Turística HC HL HT HPC CR 1 -- 3 -- 5		40265 Sistemas de Calidad en Turismo HC HL HT HPC CR 2 -- 2 -- 6			40272 Sistemas de Gestión de la Sustentabilidad HC HL HT HPC CR 1 -- 3 -- 5			40277 Revenue Management para Empresas Turísticas HC HL HT HPC CR 1 -- 3 -- 5			40279 Gestión de la Calidad en Turismo HC HL HT HPC CR -- -- -- 3 3										
38972 Habilidades de Redacción y Comunicación HC HL HT HPC CR 1 -- 3 -- 5		38979 Introducción a la Mercadotecnia HC HL HT HPC CR 2 -- 2 -- 6			40254 Gestión de Capital Humano HC HL HT HPC CR 1 -- 3 -- 5			40259 Operación de Servicios de Hospedaje HC HL HT HPC CR 2 1 -- 2 7		40266 Gestión de Empresas de Hospedaje HC HL HT HPC CR 1 -- 2 1 5			40273 Finanzas Aplicadas al Turismo HC HL HT HPC CR 1 1 3 -- 5			40291 Personal Branding HC HL HT HPC CR 2 -- 3 -- 7			Proyectos de Vinculación con Valor en Créditos 2CR PVVC										
38973 Herramientas Digitales HC HL HT HPC CR 1 -- 4 -- 6		38980 Fundamentos del Turismo en los Negocios HC HL HT HPC CR 2 -- 2 -- 6			40255 Análisis de la Estructura Turística HC HL HT HPC CR 2 -- -- 3 7			40260 Segmentación y Estrategias de Venta para el Mercado Turístico HC HL HT HPC CR 1 -- 3 -- 5		40267 Integrated Marketing Communication for Tourism Business HC HL HT HPC CR 2 -- -- 3 7			40262 Operación y Servicio de Establecimientos de Alimentos y Bebidas HC HL HT HPC CR 2 -- -- 3 7			40269 Gestión de Establecimientos de Alimentos y Bebidas HC HL HT HPC CR 1 -- 3 -- 5													
38974 Introducción a la Administración HC HL HT HPC CR 2 -- 2 -- 6		38978 Introducción a la Contabilidad HC HL HT HPC CR 2 -- 3 -- 7			40256 Hospitalidad HC HL HT HPC CR 2 -- -- 3 7			40261 Servicios de Viaje e Intermediación Turística HC HL HT HPC CR 2 1 -- 2 7		40263 Operación de Establecimientos de Alimentos y Bebidas HC HL HT HPC CR 2 -- -- 3 7			40268 Operación de Establecimientos de Alimentos y Bebidas HC HL HT HPC CR 1 -- 3 -- 5			40268 Operación de Establecimientos de Alimentos y Bebidas HC HL HT HPC CR 1 -- 3 -- 5			40289 Health Tourism Marketing HC HL HT HPC CR 2 -- 1 1 6			40301 Desarrollo de Producto Turístico Rural HC HL HT HPC CR 2 -- 1 1 6							
38975 Fundamentos de Economía HC HL HT HPC CR 2 -- 2 -- 6		38982 Introducción a la Inteligencia de Negocios HC HL HT HPC CR 2 -- 2 -- 6			38984 Fundamentos de Metodología de Investigación HC HL HT HPC CR 2 -- 2 -- 6			40262 Operación de Establecimientos de Alimentos y Bebidas HC HL HT HPC CR 2 -- -- 3 7		40263 Operación de Establecimientos de Alimentos y Bebidas HC HL HT HPC CR 1 -- 3 -- 5			40268 Operación de Establecimientos de Alimentos y Bebidas HC HL HT HPC CR 1 -- 3 -- 5			40289 Health Tourism Marketing HC HL HT HPC CR 2 -- 1 1 6			40301 Desarrollo de Producto Turístico Rural HC HL HT HPC CR 2 -- 1 1 6										
38976 Matemáticas HC HL HT HPC CR 2 -- 2 -- 6		38983 Ética, Derechos Humanos y Responsabilidad Social HC HL HT HPC CR 1 -- 3 -- 5			40280 Ecoturismo HC HL HT HPC CR 2 -- 1 2 7			40263 Logística y Operación de Eventos HC HL HT HPC CR 2 -- -- 3 7		40270 Dirección y Organización de Eventos HC HL HT HPC CR 1 -- 1 2 5			40289 Health Tourism Marketing HC HL HT HPC CR 2 -- 1 1 6			40301 Desarrollo de Producto Turístico Rural HC HL HT HPC CR 2 -- 1 1 6													
ÁREAS DE CONOCIMIENTO					40281 Diseño Gráfico HC HL HT HPC CR 1 3 -- -- 5					40285 Relaciones Públicas HC HL HT HPC CR 2 -- 1 1 6					40287 Técnicas de Negociación HC HL HT HPC CR 2 -- 2 -- 6					40290 Gestión Pública del Turismo HC HL HT HPC CR 2 -- 2 -- 6					Prácticas Profesionales 10 CR				
Gestión Turística		Formación Integral			Gestión Turística			Formación Integral		Gestión Turística			Formación Integral			Gestión Turística			Formación Integral										
Finanzas		Mercadotecnia			Gestión Turística			Formación Integral		Gestión Turística			Formación Integral			Gestión Turística			Formación Integral										
Innovación		Administración			Gestión Turística			Formación Integral		Gestión Turística			Formación Integral			Gestión Turística			Formación Integral										
Calidad		Gestión Turística			Gestión Turística			Formación Integral		Gestión Turística			Formación Integral			Gestión Turística			Formación Integral										

- Asignaturas Obligatorias
- Asignaturas Tronco Común
- Asignaturas Optativas
- Asignaturas Seriadas

Unidad de Aprendizaje Integradora

HC= HORAS CLASE
 HL= HORAS LABORATORIO
 HT= HORAS TALLER
 HPC= HORAS PRÁCTICA
 CR= CRÉDITOS TOTALES POR MATERIA

CRÉDITOS REQUERIDOS:
 Créditos Obligatorios: 250
 Créditos Optativos: 69
 PVVC: 2
 Práctica Profesional: 10
 Total: 331

¿Coordinador de Eventos?



Universidad Autónoma de Baja California
Facultad de Ciencias Administrativas



FACULTAD DE CIENCIAS ADMINISTRATIVAS
UABC

Licenciatura en Gestión Turística 2022-2

Etapa Básica

I	II	III
38970 Inglés I HC HL HT HPC CR 2 -- 2 -- 6	38977 Inglés II HC HL HT HPC CR 2 -- 2 -- 6	40252 Specialized English in Tourism HC HL HT HPC CR 2 -- 2 1 7
38971 Desarrollo de Habilidades Socioemocionales HC HL HT HPC CR 1 -- 3 -- 5	38981 Estadística HC HL HT HPC CR 1 -- 3 -- 5	40253 Patrimonio Nacional y Turismo HC HL HT HPC CR 2 -- -- 3 7
38972 Habilidades de Redacción y Comunicación HC HL HT HPC CR 1 -- 3 -- 5	38979 Introducción a la Mercadotecnia HC HL HT HPC CR 2 -- 2 -- 6	40254 Gestión de Capital Humano HC HL HT HPC CR 1 -- 3 -- 5
38973 Herramientas Digitales HC HL HT HPC CR 1 -- 4 -- 6	38980 Fundamentos del Turismo en los Negocios HC HL HT HPC CR 2 -- 2 -- 6	40255 Análisis de la Estructura Turística HC HL HT HPC CR 2 -- -- 3 7
38974 Introducción a la Administración HC HL HT HPC CR 2 -- 2 -- 6	38978 Introducción a la Contabilidad HC HL HT HPC CR 2 -- 3 -- 7	40256 Hospitalidad HC HL HT HPC CR 2 -- -- 3 7
38975 Fundamentos de Economía HC HL HT HPC CR 2 -- 2 -- 6	38982 Introducción a la Inteligencia de Negocios HC HL HT HPC CR 2 -- 2 -- 6	38984 Fundamentos de Metodología de Investigación HC HL HT HPC CR 2 -- 2 -- 6
38976 Matemáticas HC HL HT HPC CR 2 -- 2 -- 6	38983 Ética, Derechos Humanos y Responsabilidad Social HC HL HT HPC CR 1 -- 3 -- 5	40280 Ecoturismo HC HL HT HPC CR 2 -- 1 2 7

Etapa Disciplinaria

IV	V	VI
40257 International Trends in Tourism HC HL HT HPC CR 2 -- 2 -- 6	40264 Matemáticas Financieras y Presupuestos para el Turismo HC HL HT HPC CR 1 -- 3 -- 5	40271 Producto Turístico HC HL HT HPC CR 1 -- 3 -- 5
40258 Normatividad Turística HC HL HT HPC CR 1 -- 3 -- 5	40265 Sistemas de Calidad en Turismo HC HL HT HPC CR 2 -- 2 -- 6	40272 Sistemas de Gestión de la Sustentabilidad HC HL HT HPC CR 1 -- 3 -- 5
40259 Operación de Servicios de Hospedaje HC HL HT HPC CR 2 1 -- 2 7	40266 Gestión de Empresas de Hospedaje HC HL HT HPC CR 1 -- 2 1 5	40273 Finanzas Aplicadas al Turismo HC HL HT HPC CR 1 1 3 -- 5
40260 Segmentación y Estrategias de Venta para el Mercado Turístico HC HL HT HPC CR 1 -- 3 -- 5	40267 Integrated Marketing Communication for Tourism Business HC HL HT HPC CR 2 -- 2 -- 6	40274 Digital Marketing for Tourism Companies HC HL HT HPC CR 2 -- 2 -- 6
40261 Servicios de Viaje e Intermediación Turística HC HL HT HPC CR 2 1 -- 2 7	40268 Administración Estratégica HC HL HT HPC CR 2 -- -- 3 7	40275 Operación y Servicio de Establecimientos de Alimentos y Bebidas HC HL HT HPC CR 2 -- -- 3 7
40262 Operación y Servicio de Establecimientos de Alimentos y Bebidas HC HL HT HPC CR 2 -- -- 3 7	40263 Logística y Operación de Eventos HC HL HT HPC CR 2 -- -- 3 7	40276 Dirección y Organización de Eventos HC HL HT HPC CR 1 -- 1 2 5

Etapa Terminal

VII	VIII
39013 Desarrollo de Emprendedores HC HL HT HPC CR 1 2 4 -- 6	40278 Seminario de la Innovación en el Turismo HC HL HT HPC CR -- -- -- 3 3
40277 Revenue Management para Empresas Turísticas HC HL HT HPC CR 1 -- 3 -- 5	40279 Gestión de la Calidad en Turismo HC HL HT HPC CR -- -- -- 3 3
40291 Personal Branding HC HL HT HPC CR 2 -- 3 -- 7	Proyectos de Vinculación con Valor en Créditos 2CR PVVC
40294 Empresas de Gestión de Destino HC HL HT HPC CR 2 -- 3 -- 7	

ÁREAS DE CONOCIMIENTO

- Gestión Turística
- Finanzas
- Innovación
- Calidad
- Formación Integral
- Mercadotecnia
- Administración

- Asignaturas Obligatorias
- Asignaturas Tronco Común
- Asignaturas Optativas
- Asignaturas Serias

Unidad de Aprendizaje Integradora

HC= HORAS CLASE
 HL= HORAS LABORATORIO
 HT= HORAS TALLER
 HPC= HORAS PRÁCTICA
 CR= CRÉDITOS TOTALES POR MATERIA

CRÉDITOS REQUERIDOS:

Créditos Obligatorios: 250
 Créditos Optativos: 69
 PVVC: 2
 Práctica Profesional: 10
 Total: 331

¿Gestionar Destinos Turísticos?



Universidad Autónoma de Baja California
Facultad de Ciencias Administrativas



FACULTAD DE CIENCIAS ADMINISTRATIVAS
UABC

Licenciatura en Gestión Turística 2022-2

Etapa Básica

I						II						III					
38970 Inglés I						38977 Inglés II						40252 Specialized English in Tourism					
HC	HL	HT	HPC	CR		HC	HL	HT	HPC	CR		HC	HL	HT	HPC	CR	
2	--	2	--	6		2	--	2	--	6		2	--	2	1	7	
38971 Desarrollo de Habilidades Socioemocionales						38981 Estadística						40253 Patrimonio Nacional y Turismo					
HC	HL	HT	HPC	CR		HC	HL	HT	HPC	CR		HC	HL	HT	HPC	CR	
1	--	3	--	5		1	--	3	--	5		2	--	--	3	7	
38972 Habilidades de Redacción y Comunicación						38979 Introducción a la Mercadotecnia						40254 Gestión de Capital Humano					
HC	HL	HT	HPC	CR		HC	HL	HT	HPC	CR		HC	HL	HT	HPC	CR	
1	--	3	--	5		2	--	2	--	6		1	--	3	--	5	
38973 Herramientas Digitales						38980 Fundamentos del Turismo en los Negocios						40255 Análisis de la Estructura Turística					
HC	HL	HT	HPC	CR		HC	HL	HT	HPC	CR		HC	HL	HT	HPC	CR	
1	--	4	--	6		2	--	2	--	6		2	--	--	3	7	
38974 Introducción a la Administración						38978 Introducción a la Contabilidad						40259 Operación de...					
HC	HL	HT	HPC	CR		HC	HL	HT	HPC	CR		HC	HL	HT	HPC	CR	
2	--	2	--	6		2	--	3	--	7		2	1	--	2	7	
38975 Fundamentos de Economía						38982 Introducción a la Inteligencia de Negocios						40262 Operación y Servicio de Establecimientos de Alimentos y Bebidas					
HC	HL	HT	HPC	CR		HC	HL	HT	HPC	CR		HC	HL	HT	HPC	CR	
2	--	2	--	6		2	--	2	--	6		2	--	--	3	7	
38976 Matemáticas						38983 Ética, Derechos Humanos y Responsabilidad Social						40263 Logística y Operación de Eventos					
HC	HL	HT	HPC	CR		HC	HL	HT	HPC	CR		HC	HL	HT	HPC	CR	
2	--	2	--	6		1	--	3	--	5		2	--	--	3	7	

Etapa Disciplinaria

IV						V					
40257 International Trends in Tourism						40264 Matemáticas Financieras y Presupuestos para el Turismo					
HC	HL	HT	HPC	CR		HC	HL	HT	HPC	CR	
2	--	2	--	6		1	--	3	--	6	
40258 Normatividad Turística						40265 Sistemas de Calidad en Turismo					
HC	HL	HT	HPC	CR		HC	HL	HT	HPC	CR	
1	--	3	--	5		2	--	2	--	6	
40259 Operación de...						40266 Gestión de...					
HC	HL	HT	HPC	CR		HC	HL	HT	HPC	CR	
2	1	--	2	7		2	--	2	--	6	
40269 Gestión de Establecimientos de Alimentos y Bebidas						40271 Producto Turístico					
HC	HL	HT	HPC	CR		HC	HL	HT	HPC	CR	
1	--	3	--	5		1	--	3	--	5	
40270 Dirección y Organización de Eventos						40272 Sistemas de Gestión de la Sustentabilidad					
HC	HL	HT	HPC	CR		HC	HL	HT	HPC	CR	
1	--	1	2	5		1	--	3	--	5	
40287 Técnicas de Negociación						40289 Health Tourism Marketing					
HC	HL	HT	HPC	CR		HC	HL	HT	HPC	CR	
2	--	2	--	6		2	--	1	1	6	
40281 Diseño Gráfico						40290 Gestión Pública del Turismo					
HC	HL	HT	HPC	CR		HC	HL	HT	HPC	CR	
1	3	--	--	5		2	--	2	--	6	
40285 Relaciones Públicas						Prácticas Profesionales 10 CR					
HC	HL	HT	HPC	CR							
2	--	1	1	6							

ÁREAS DE CONOCIMIENTO

- Gestión Turística
- Formación Integral
- Finanzas
- Mercadotecnia
- Innovación
- Administración
- Calidad

- Asignaturas Obligatorias
- Asignaturas Tronco Común
- Asignaturas Optativas
- Asignaturas Seriadas

Unidad de Aprendizaje Integradora

HC= HORAS CLASE
HL= HORAS LABORATORIO
HT= HORAS TALLER
HPC= HORAS PRÁCTICA
CR= CRÉDITOS TOTALES POR MATERIA

CRÉDITOS REQUERIDOS:

Créditos Obligatorios: 250
Créditos Optativos: 69
PVVC: 2
Práctica Profesional: 10
Total: 331

¿Gestionar Destinos Turísticos?



Universidad Autónoma de Baja California
Facultad de Ciencias Administrativas



FACULTAD DE CIENCIAS ADMINISTRATIVAS
UABC

Licenciatura en Gestión Turística 2022-2

Etapa Básica

I						II						III					
38970 Inglés I						38977 Inglés II						40252 Specialized English in Tourism					
HC	HL	HT	HPC	CR		HC	HL	HT	HPC	CR		HC	HL	HT	HPC	CR	
2	--	2	--	6		2	--	2	--	6		2	--	2	1	7	
38971 Desarrollo de Habilidades Socioemocionales						38981 Estadística						40253 Patrimonio Nacional y Turismo					
HC	HL	HT	HPC	CR		HC	HL	HT	HPC	CR		HC	HL	HT	HPC	CR	
1	--	3	--	5		1	--	3	--	5		2	--	--	3	7	
38972 Habilidades de Redacción y Comunicación						38979 Introducción a la Mercadotecnia						40254 Gestión de Capital Humano					
HC	HL	HT	HPC	CR		HC	HL	HT	HPC	CR		HC	HL	HT	HPC	CR	
1	--	3	--	5		2	--	2	--	6		1	--	3	--	5	
38973 Herramientas Digitales						38980 Fundamentos del Turismo en los Negocios						40255 Análisis de la Estructura Turística					
HC	HL	HT	HPC	CR		HC	HL	HT	HPC	CR		HC	HL	HT	HPC	CR	
1	--	4	--	6		2	--	2	--	6		2	--	--	3	7	
38974 Introducción a la Administración						38978 Introducción a la Contabilidad						40259 Operación de...					
HC	HL	HT	HPC	CR		HC	HL	HT	HPC	CR		HC	HL	HT	HPC	CR	
2	--	2	--	6		2	--	3	--	7		2	1	--	2	7	
38975 Fundamentos de Economía						38982 Introducción a la Inteligencia de Negocios						38984 Fundamentos de Metodología de Investigación					
HC	HL	HT	HPC	CR		HC	HL	HT	HPC	CR		HC	HL	HT	HPC	CR	
2	--	2	--	6		2	--	2	--	6		2	--	--	3	7	
38976 Matemáticas						38983 Ética, Derechos Humanos y Responsabilidad Social						40280 Ecoturismo					
HC	HL	HT	HPC	CR		HC	HL	HT	HPC	CR		HC	HL	HT	HPC	CR	
2	--	2	--	6		1	--	3	--	5		2	--	1	2	7	

Etapa Disciplinaria

IV						V					
40257 International Trends in Tourism						40264 Matemáticas Financieras y Presupuestos para el Turismo					
HC	HL	HT	HPC	CR		HC	HL	HT	HPC	CR	
2	--	2	--	6		1	--	3	--	6	
40258 Normatividad Turística						40265 Sistemas de Calidad en Turismo					
HC	HL	HT	HPC	CR		HC	HL	HT	HPC	CR	
1	--	3	--	5		2	--	2	--	6	
40259 Operación de...						40266 Gestión de...					
HC	HL	HT	HPC	CR		HC	HL	HT	HPC	CR	
2	1	--	2	7		2	--	2	--	6	
40269 Gestión de Establecimientos de Alimentos y Bebidas						40271 Producto Turístico					
HC	HL	HT	HPC	CR		HC	HL	HT	HPC	CR	
1	--	3	--	5		1	--	3	--	5	
40270 Dirección y Organización de Eventos						40272 Sistemas de Gestión de la Sustentabilidad					
HC	HL	HT	HPC	CR		HC	HL	HT	HPC	CR	
1	--	1	2	5		1	--	3	--	5	
40287 Técnicas de Negociación						40289 Health Tourism Marketing					
HC	HL	HT	HPC	CR		HC	HL	HT	HPC	CR	
2	--	2	--	6		2	--	1	1	6	
40285 Relaciones Públicas						40290 Gestión Pública del Turismo					
HC	HL	HT	HPC	CR		HC	HL	HT	HPC	CR	
2	--	1	1	6		2	--	2	--	6	
40281 Diseño Gráfico						Prácticas Profesionales 10 CR					
HC	HL	HT	HPC	CR							
1	3	--	--	5							

ÁREAS DE CONOCIMIENTO

- Gestión Turística
- Formación Integral
- Finanzas
- Mercadotecnia
- Innovación
- Administración
- Calidad

- Asignaturas Obligatorias
- Asignaturas Tronco Común
- Asignaturas Opcionales
- Asignaturas Seriatas

Unidad de Aprendizaje Integradora

HC= HORAS CLASE
HL= HORAS LABORATORIO
HT= HORAS TALLER
HPC= HORAS PRÁCTICA
CR= CRÉDITOS TOTALES POR MATERIA

CRÉDITOS REQUERIDOS:

Créditos Obligatorios: 250
Créditos Opcionales: 69
PVVC: 2
Práctica Profesional: 10
Total: 331

¿Agente de viajes o Tour Operador?



Universidad Autónoma de Baja California
Facultad de Ciencias Administrativas



FACULTAD DE CIENCIAS ADMINISTRATIVAS
UABC

Licenciatura en Gestión Turística 2022-2

Etapa Básica

I						II						III					
38970 Inglés I						38977 Inglés II						40252 Specialized English in Tourism					
HC	HL	HT	HPC	CR		HC	HL	HT	HPC	CR		HC	HL	HT	HPC	CR	
2	--	2	--	6		2	--	2	--	6		2	--	2	--	6	
38971 Desarrollo de Habilidades Socioemocionales						38981 Estadística						40253 Patrimonio Nacional y Turismo					
HC	HL	HT	HPC	CR		HC	HL	HT	HPC	CR		HC	HL	HT	HPC	CR	
1	--	3	--	5		1	--	3	--	5		2	--	--	3	7	
38972 Habilidades de Redacción y Comunicación						38979 Introducción a la Mercadotecnia						40254 Gestión de Capital Humano					
HC	HL	HT	HPC	CR		HC	HL	HT	HPC	CR		HC	HL	HT	HPC	CR	
1	--	3	--	5		2	--	2	--	6		1	--	3	--	5	
38973 Herramientas Digitales						38980 Fundamentos del Turismo en los Negocios						40255 Análisis de la Estructura Turística					
HC	HL	HT	HPC	CR		HC	HL	HT	HPC	CR		HC	HL	HT	HPC	CR	
1	--	4	--	6		2	--	2	--	6		2	--	--	3	7	
38974 Introducción a la Administración						38978 Introducción a la Contabilidad						40256 Hospitalidad					
HC	HL	HT	HPC	CR		HC	HL	HT	HPC	CR		HC	HL	HT	HPC	CR	
2	--	2	--	6		2	--	3	--	7		2	--	--	3	7	
38975 Fundamentos de Economía						38982 Introducción a la Inteligencia de Negocios						40259 Operación de Servicios de Hospedaje					
HC	HL	HT	HPC	CR		HC	HL	HT	HPC	CR		HC	HL	HT	HPC	CR	
2	--	2	--	6		2	--	2	--	6		2	1	--	2	7	
38976 Matemáticas						38983 Ética, Derechos Humanos y Responsabilidad Social						40260 Segmentación de Estrategias de Ventas en el Mercado Turístico					
HC	HL	HT	HPC	CR		HC	HL	HT	HPC	CR		HC	HL	HT	HPC	CR	
2	--	2	--	6		1	--	3	--	5		1	--	--	2	6	

HC	HL	HT	HPC	CR
2	--	--	3	7

39013 Desarrollo de Emprendedores					
HC	HL	HT	HPC	CR	
1	2	4	--	6	

40261 Servicios de Viaje e Intermediación Turística					
HC	HL	HT	HPC	CR	
2	1	--	2	7	

40279 Gestión de la Calidad en Turismo					
HC	HL	HT	HPC	CR	
--	--	--	3	3	

Proyectos de Vinculación con Valor en Créditos 2CR

PVVC

ÁREAS DE CONOCIMIENTO

- Gestión Turística
- Formación Integral
- Finanzas
- Mercadotecnia
- Innovación
- Administración
- Calidad

- Asignaturas Obligatorias
- Asignaturas Tronco Común
- Asignaturas Optativas
- Asignaturas Seriadas

Unidad de Aprendizaje Integradora

- HC= HORAS CLASE
- HL= HORAS LABORATORIO
- HT= HORAS TALLER
- HPC= HORAS PRÁCTICA
- CR= CRÉDITOS TOTALES POR MATERIA

CRÉDITOS REQUERIDOS:
 Créditos Obligatorios: 250
 Créditos Optativos: 69
 PVVC: 2
 Práctica Profesional: 10
 Total: 331

Prácticas Profesionales
10 CR

¿Consultor de Turismo Sostenible?



Universidad Autónoma de Baja California
Facultad de Ciencias Administrativas



FACULTAD DE CIENCIAS ADMINISTRATIVAS
UABC

Licenciatura en Gestión Turística 2022-2

Etapa Básica

I						II						III					
38970 Inglés I						38977 Inglés II						40252 Specialized English in Tourism					
HC	HL	HT	HPC	CR		HC	HL	HT	HPC	CR		HC	HL	HT	HPC	CR	
2	--	2	--	6		2	--	2	--	6		2	--	2	1	7	
38971 Desarrollo de Habilidades Socioemocionales						38981 Estadística						40253 Patrimonio Nacional y Turismo					
HC	HL	HT	HPC	CR		HC	HL	HT	HPC	CR		HC	HL	HT	HPC	CR	
1	--	3	--	5		1	--	3	--	5		2	--	--	3	7	
38972 Habilidades de Redacción y Comunicación						38979 Introducción a la Mercadotecnia						40254 Gestión de Capital Humano					
HC	HL	HT	HPC	CR		HC	HL	HT	HPC	CR		HC	HL	HT	HPC	CR	
1	--	3	--	5		2	--	2	--	6		1	--	3	--	5	
38973 Herramientas Digitales						38980 Fundamentos del Turismo en los Negocios						40255 Análisis de la Estructura Turística					
HC	HL	HT	HPC	CR		HC	HL	HT	HPC	CR		HC	HL	HT	HPC	CR	
1	--	4	--	6		2	--	2	--	6		2	--	--	3	7	
38974 Introducción a la Administración						38978 Introducción a la Contabilidad						40256 Hospitalidad					
HC	HL	HT	HPC	CR		HC	HL	HT	HPC	CR		HC	HL	HT	HPC	CR	
2	--	2	--	6		2	--	3	--	7		2	--	--	3	7	
38975 Fundamentos de Economía						38982 Introducción a la Inteligencia de Negocios						38984 Fundamentos de Metodología de Investigación					
HC	HL	HT	HPC	CR		HC	HL	HT	HPC	CR		HC	HL	HT	HPC	CR	
2	--	2	--	6		2	--	2	--	6		2	--	2	--	6	
38976 Matemáticas						38983 Ética, Derechos Humanos y Responsabilidad Social						40280 Ecoturismo					
HC	HL	HT	HPC	CR		HC	HL	HT	HPC	CR		HC	HL	HT	HPC	CR	
2	--	2	--	6		1	--	3	--	5		2	--	1	2	7	

Etapa Disciplinaria

IV						V						VI					
40257 International Trends in Tourism						40264 Matemáticas Financieras y Presupuestos para el Turismo						40271 Producto Turístico					
HC	HL	HT	HPC	CR		HC	HL	HT	HPC	CR		HC	HL	HT	HPC	CR	
2	--	2	--	6		1	--	3	--	5		1	--	3	--	5	
40258 Normatividad Turística						40265 Sistemas de Calidad en Turismo						40272 Sistemas de Gestión de la Sustentabilidad					
HC	HL	HT	HPC	CR		HC	HL	HT	HPC	CR		HC	HL	HT	HPC	CR	
1	--	3	--	5		2	--	2	--	6		1	--	3	--	5	
40259 Operación de Servicios de Hospedaje						40266 Gestión de Empresas de Hospedaje						40273 Finanzas Aplicadas al Turismo					
HC	HL	HT	HPC	CR		HC	HL	HT	HPC	CR		HC	HL	HT	HPC	CR	
2	1	--	2	7		1	--	2	1	5		1	1	3	--	5	
40260 Segmentación y Estrategias de Venta para el Mercado Turístico						40267 Integrated Marketing Communication for Tourism Business						40274 Digital Marketing for Tourism Companies					
HC	HL	HT	HPC	CR		HC	HL	HT	HPC	CR		HC	HL	HT	HPC	CR	
1	--	3	--	5		2	--	2	--	6		2	--	2	--	6	
40261 Servicios de Viaje e Intermediación Turística						40268 Administración Estratégica						40275 Comercialización					
HC	HL	HT	HPC	CR		HC	HL	HT	HPC	CR		HC	HL	HT	HPC	CR	
2	1	--	2	7		2	--	2	--	6		2	--	2	--	6	
40280 Ecoturismo						40281 Diseño Gráfico						40285 Relaciones Públicas					
HC	HL	HT	HPC	CR		HC	HL	HT	HPC	CR		HC	HL	HT	HPC	CR	
2	--	1	2	7		1	3	--	--	5		2	--	1	1	6	
40287 Técnicas de Negociación						40290 Gestión Pública del Turismo						Prácticas Profesionales 10 CR					
HC	HL	HT	HPC	CR		HC	HL	HT	HPC	CR		HC	HL	HT	HPC	CR	
2	--	2	--	6		2	--	2	--	6		2	--	2	--	6	

40272 Sistemas de Gestión de la Sustentabilidad					
HC	HL	HT	HPC	CR	
1	--	3	--	5	

Proyectos de Vinculación con Valor en Créditos 2CR					
HC	HL	HT	HPC	CR	
2	--	3	--	7	

40280 Ecoturismo					
HC	HL	HT	HPC	CR	
2	--	1	2	7	

40301 Desarrollo de Producto Turístico Rural					
HC	HL	HT	HPC	CR	
2	--	1	1	6	

ÁREAS DE CONOCIMIENTO


- Gestión Turística
- Formación Integral
- Finanzas
- Mercadotecnia
- Innovación
- Administración
- Calidad

- Asignaturas Obligatorias
- Asignaturas Tronco Común
- Asignaturas Optativas
- Asignaturas Seriadas


Unidad de Aprendizaje Integradora

- HC= HORAS CLASE
- HL= HORAS LABORATORIO
- HT= HORAS TALLER
- HPC= HORAS PRÁCTICA
- CR= CRÉDITOS TOTALES POR MATERIA

CRÉDITOS REQUERIDOS:
 Créditos Obligatorios: 250
 Créditos Optativos: 69
 PVVC: 2
 Práctica Profesional: 10
 Total: 331



**LA LICENCIATURA EN GESTIÓN
TURÍSTICA COMBINA
PERFECTAMENTE LA TEORÍA
CON LA PRÁCTICA**





CENA ENTRE VELAS

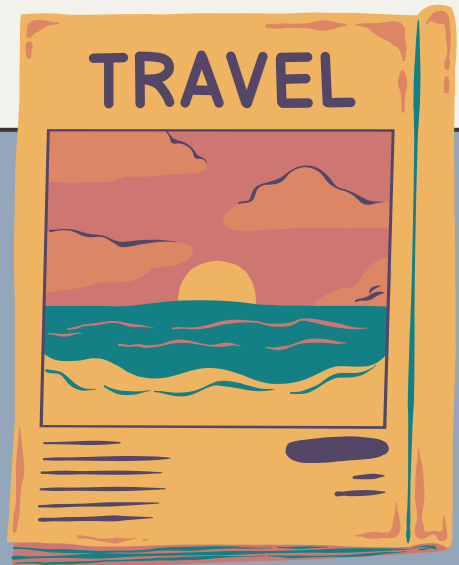




FESTIVAL TURISTICO



Turismo



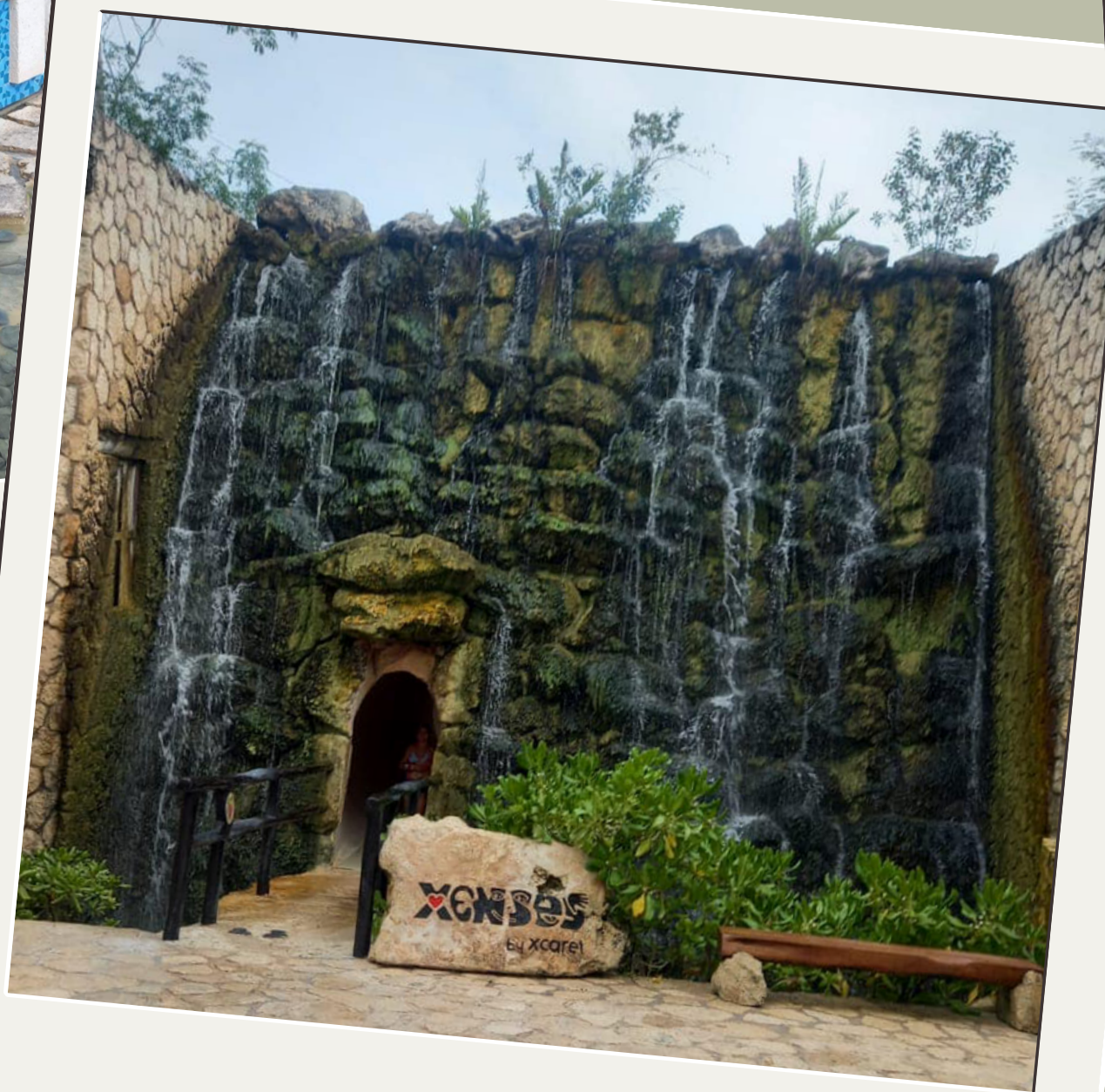


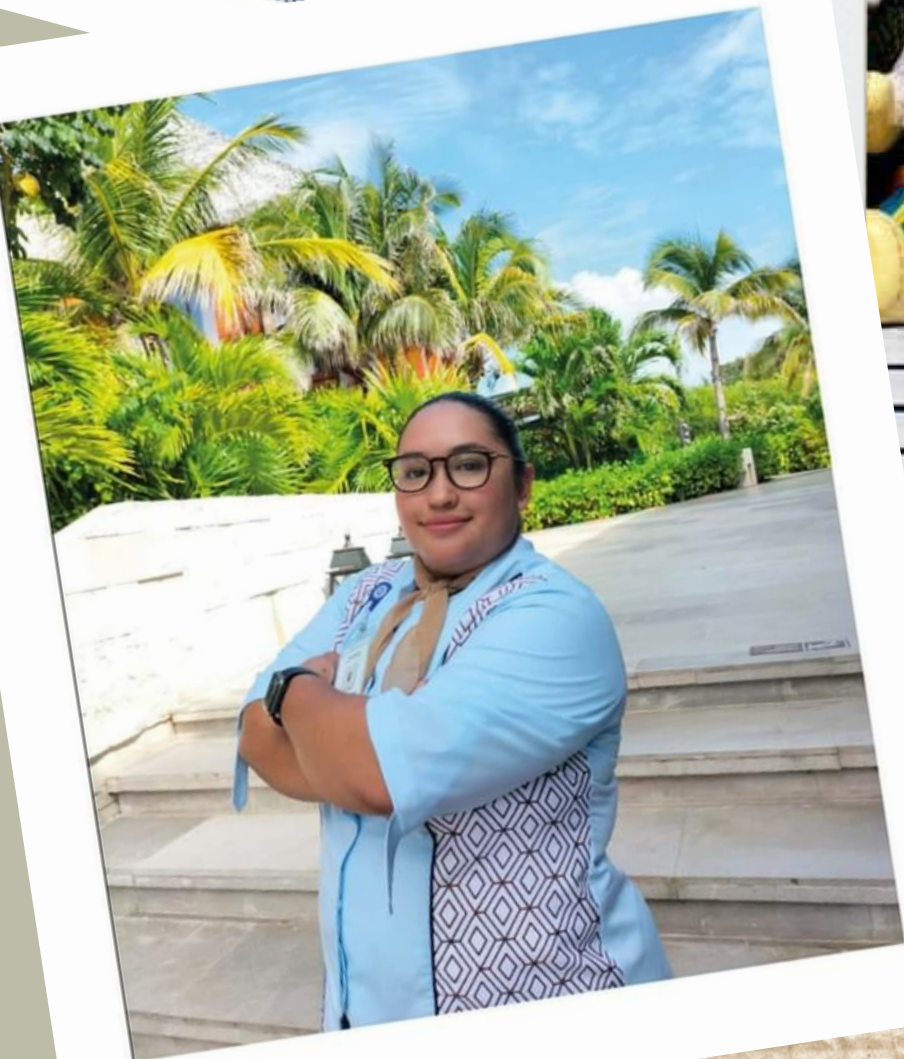
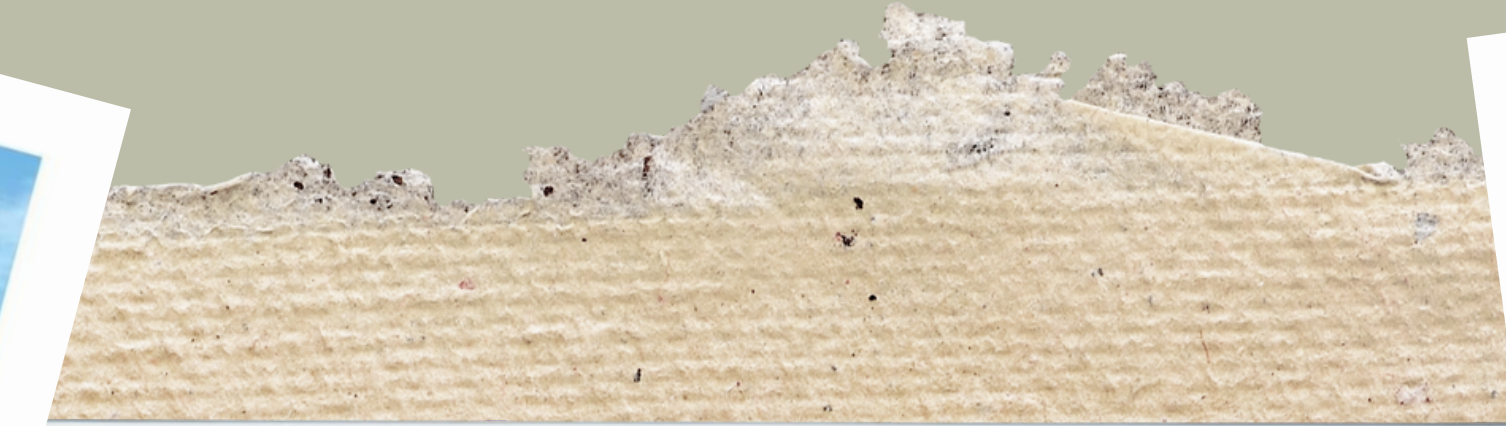


PRÁCTICAS PROFESIONALES EN EMPRESAS LOCALES, NACIONALES Y EXTRANJERAS.



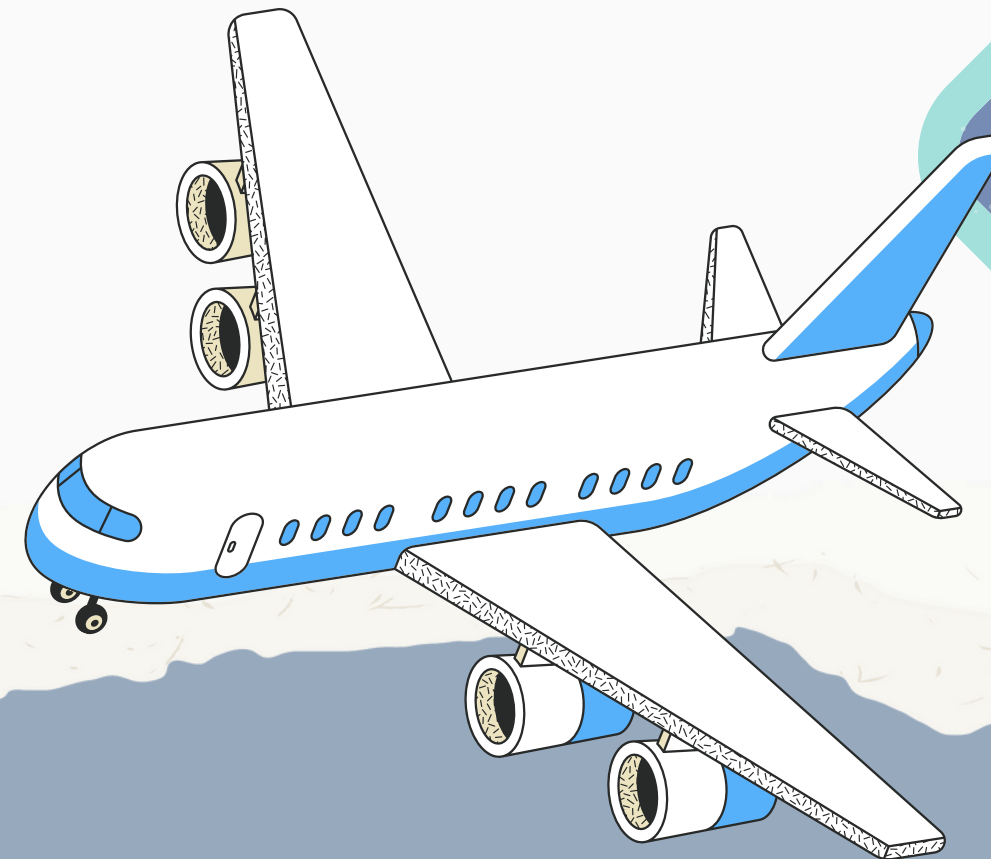
XCARET





GRUPO VIDANTA

**SOMOS LA ÚNICA CARRERA QUE
REALIZA 2 RUTAS DE VIAJE!!!!!!**













ÚNETE Y SE PARTE DE ESTA
MARAVILLOSA CARRERA!!

